

På forkant med den grønne udvikling!

# FSP 1 Vandstation

Frostsikker, driftsikker, brugervenlig og ingen vandspild



**DIS**<sup>®</sup>

Dansk Industri Service A/S · Generatorvej 17 · 2860 Søborg  
Telefon 7020 7015 · [dis@industri-service.dk](mailto:dis@industri-service.dk) · [www.industri-service.dk](http://www.industri-service.dk)

FSP 1 er en kombineret spule- og påfyldnings station. Stationen er frostsikret og kan klare temperaturer ned til -25<sup>0</sup> og derfor beregnet til udendørs opsætning. Kabinettet er fremstillet i galvaniserede materialer og er beregnet til udendørs brug.

FSP 1 har en indbygget Grundfos lavtrykspumpe med trykførøgelse op til 8 bar, det giver en fremragende mulighed for afvaskning af eks. køretøjer og andet materiel.

FSP 1 har mulighed for påfyldning der kan udføres enten med spuleslangen eller med den eksterne udvendige påfyldningsslange. Dette sikrer en hurtig tankning uden nogen former for vandspild, og for brugeren et nemt og sikkert system at anvende.  
Tilslutning 2" Stortz kobling



Betjeningspanel  
manuel



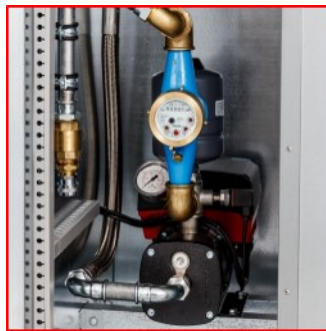
Hurtig udvendig påfyldning af diverse tanke, vandingsvogne eller fejesugemaskiner hurtigt, sikkert og uden vandspild.

### Model FSP 1

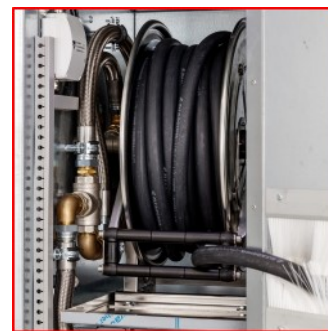
Tryk max:	8 bar
Vandmængde:	40 l/min
Vandpåfyldning:	8 bar
Lavtrykspumpe:	Grundfos
Slangedimension indv:	3/4"
Slangedimension udv:	1"
Tilslutning udvendig:	2" Stortz kobling
Slangelængde:	16 meter
Slangerulle antal:	1 rustfri m/selvoprul
Frostsikret til:	-25 <sup>0</sup>
Dimensioner H x B x D:	170 x 50 x 70 cm
Vægt:	220 kg
Forsyning:	230v / 12 amp.
Betjening:	Manuel



Spulehåndtag  
slagfast



Maskinrum



Rustfri slangetromle  
m/selvoprul